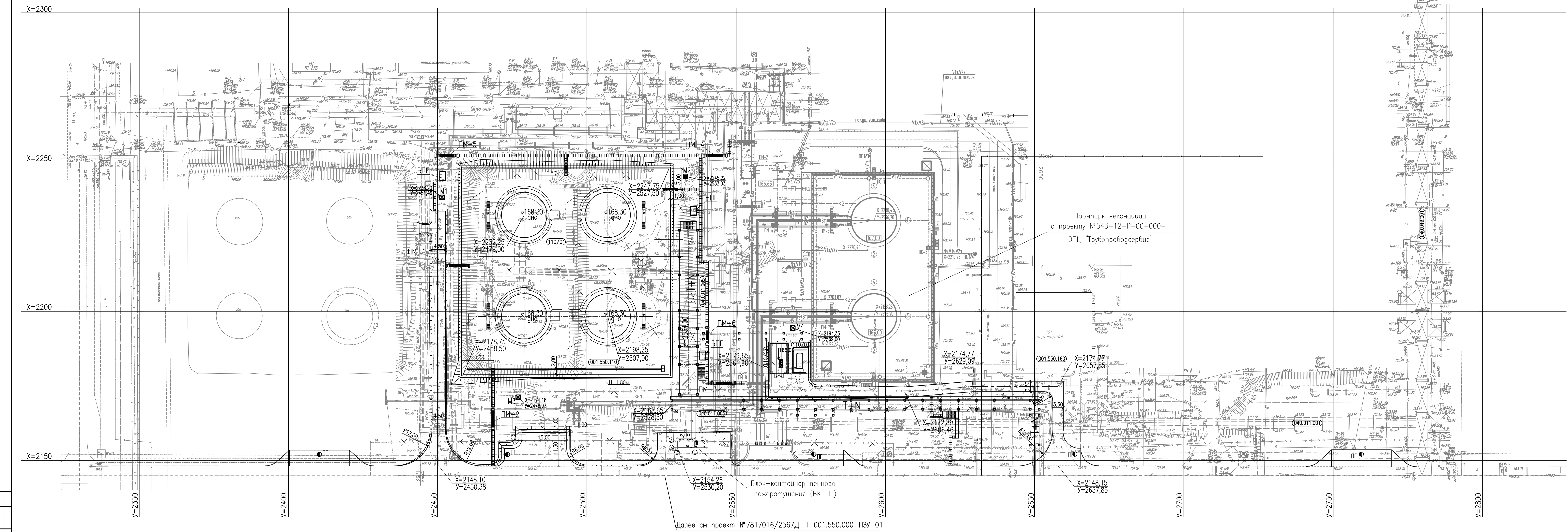


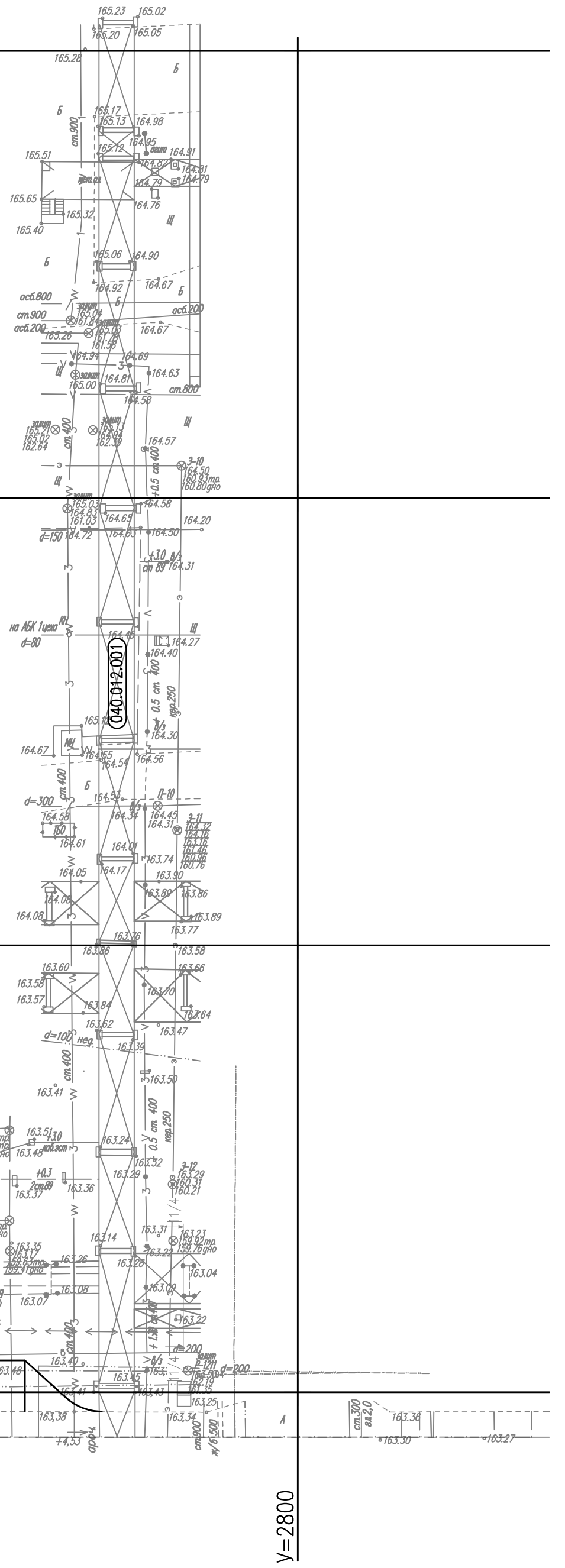
Схема планировочной организации земельного участка



Экспликация блоков, зданий и сооружений

Код объекта	Наименование	Координаты квадрата сетки
001.550.110	Резервуары склада сырой нефти	X=2150; Y=2500
	110/01. Нефтяные резервуары.	X=2200; Y=2450
	110/02. Насосная аварийной перекачки (открытая).	X=2150; Y=2550
	110/03. Дренажная емкость (заглублена).	X=2150; Y=2550
001.550.160	Единая операторная бункерного типа цеха №1	X=2150; Y=2650

Условные обозначения

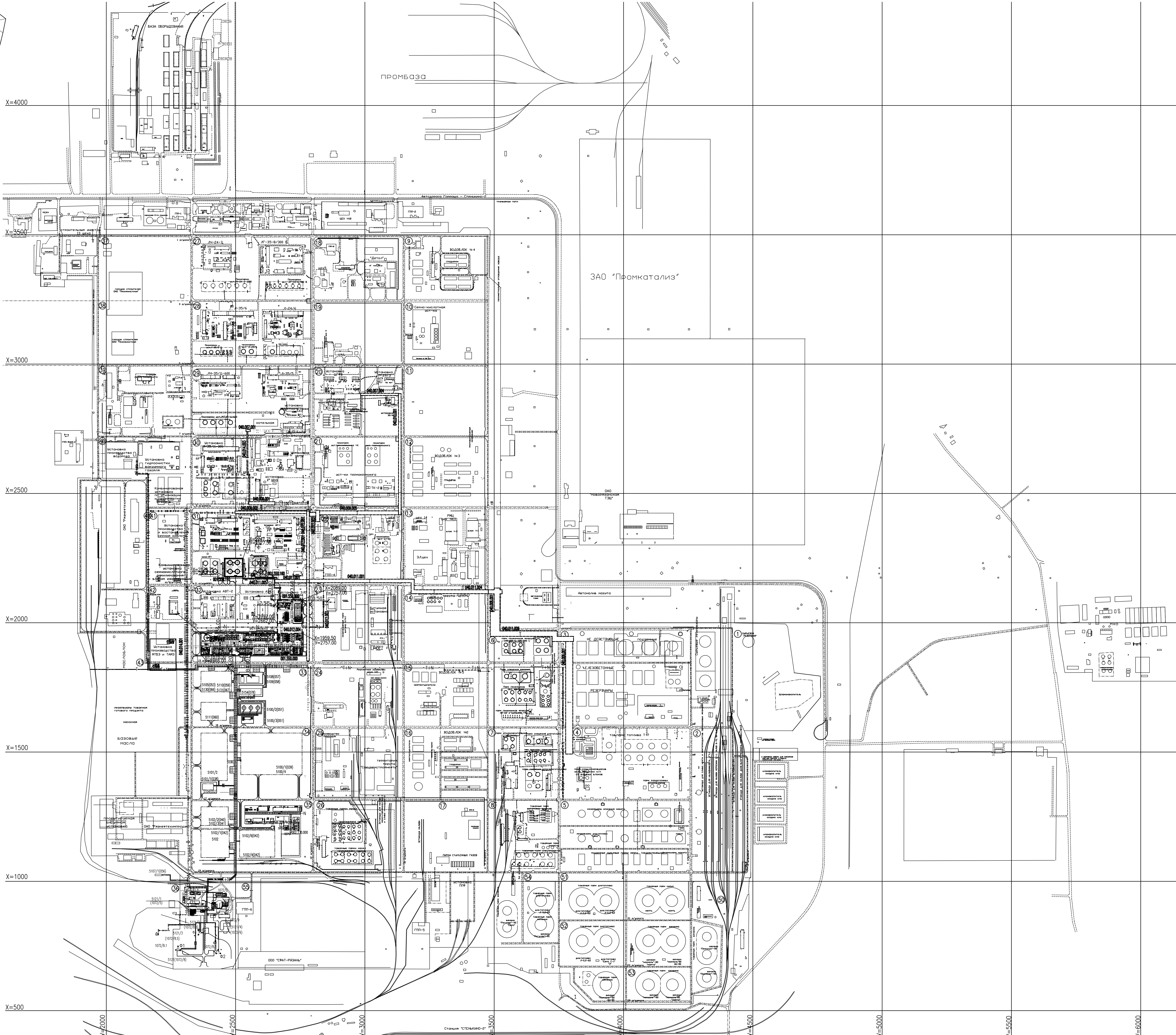


Примечание

1. За относительную отметку 0,000 в сарьевом парке нефти принят уровень чистого поля насосной блока 001.550.110 (110/02), что соответствует абсолютной отметке +166,000.
- За относительную отметку 0,000 северной площадки технологического оборудования принят уровень чистого поля насосной блока 001.550.001 (001/01), что соответствует абсолютной отметке +163,000.

[illegible]

Ситуационный план
М 1:5000



Экспликация зданий и сооружений

Номер титульного кода объекта	Наименование объекта и его характеристика	Характер строительства	Номер квартала	Примечание
001.550.000	Промышленная установка ЭПОВ-АБТ-5	Новое	32	ОАО "ВНИИТнефть"
001.550.110	Промышленные резервуары склада сырой нефти	Новое	31	ОАО "ВНИИТнефть"
001.550.160	Единая операторная (инженерная пульт управления №1)		31	ОАО "ВНИИТнефть"

Экспликация сооружений МЦК

Обозначения	Наименование эстакады	Тип эстакады	Примечание
040.006.001	Эстакада бродов 06 а/дороги (Планиметрия 3-5)	Технологическая	Реконструкция
040.007.001	Эстакада бродов 07 а/дороги (внутри планиметра 29)	Технологическая	Реконструкция
040.007.004	Эстакада бродов 07 а/дороги (внутри планиметра 20)	Технологическая	Реконструкция
040.008.001	Эстакада бродов 08 а/дороги (Планиметрия 6-8)	Технологическая	Реконструкция
040.008.001	Эстакада бродов 09 а/дороги (Планиметрия 30)	Технологическая	Реконструкция
040.009.002	Эстакада бродов 09 а/дороги (Планиметрия 31)	Технологическая	Реконструкция
040.009.005	Эстакада бродов 09 а/дороги (Планиметрия 22)	Технологическая	Реконструкция
040.010.001	Эстакада бродов 10 а/дороги (Планиметрия 18-26)	Технологическая	Реконструкция
040.011.001	Эстакада бродов 11 а/дороги (Планиметрия 13, 22, 31)	Технологическая	Реконструкция
040.011.004	Эстакада бродов 11 а/дороги (Планиметрия 14)	Технологическая	Реконструкция
040.011.005	Эстакада бродов 11 а/дороги (Планиметрия 31, 32)	Комбинированная	Реконструкция
040.011.006	Эстакада бродов 11 а/дороги (Планиметрия 6)	Технологическая	Реконструкция
040.012.001	Эстакада бродов 12 а/дороги (Планиметрия 27-35)	Технологическая	Реконструкция
040.012.002	Эстакада бродов 12 а/дороги (Планиметрия 18-24)	Комбинированная	Реконструкция
040.012.003	Эстакада бродов 12 а/дороги (Планиметрия 23-24)	Кабельная	Реконструкция
040.012.004	Эстакада бродов 12 а/дороги (Планиметрия 23, 32)	Кабельная	Реконструкция
040.012.007	Эстакада бродов 12 а/дороги (настройка на существующей эстакаде 040.012.001 в планиметрии 31-32)	Технологическая	Реконструкция
040.014.001	Участок эстакады примыкающий к эстакаде бродов 14 а/дороги (Планиметрия 36,37-42)	Технологическая	Реконструкция
040.014.003	Эстакада бродов 14 а/дороги (внутри планиметра 30)	Технологическая	Реконструкция